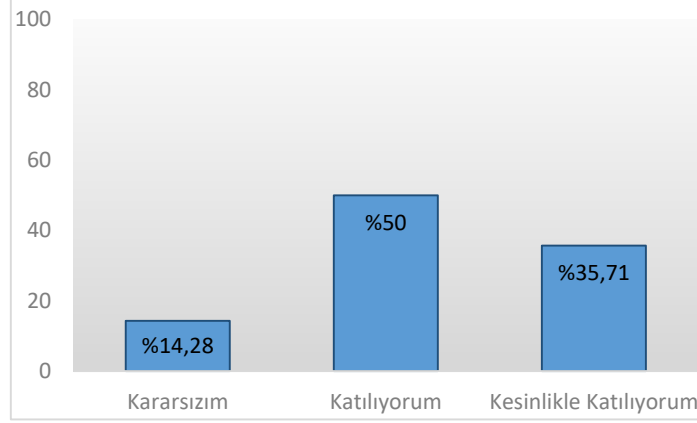


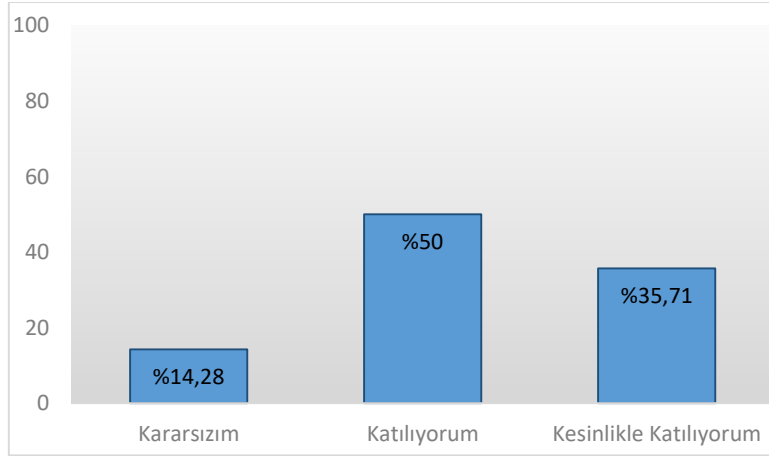
## SAN231 SAHA ARAŞTIRMASI I

### DERS DEĞERLENDİRME ANKETİ

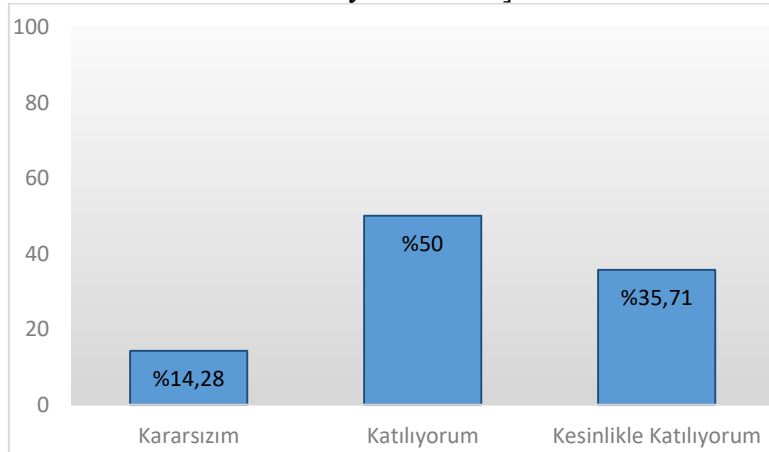
1. Dersin içeriği, Sanat Tarihi alanındaki soyut ve somut kültürel miras eserlerini bölgeye, ülkeye ve zamana göre inceleyip bilim dalına özgü yöntemlerle değerlendirme yeteneği kazanır.



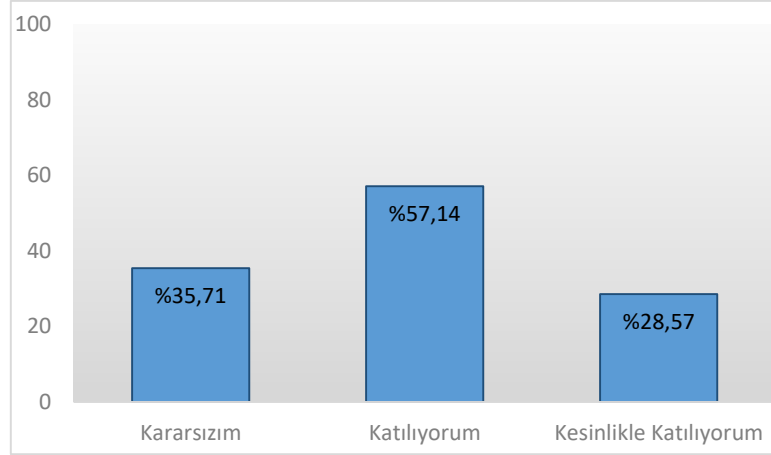
2. Bu ders, aşağıdaki program çıktılarının kazandırılmasında ne kadar katkı sağlamaktadır? [Sanat Tarihi alanında yeterli bilgiye sahip olma ve uygulama alanlarındaki problemleri saptama, tanımlama, analiz etme ve çözüm yöntemleri geliştirebilme becerisi]



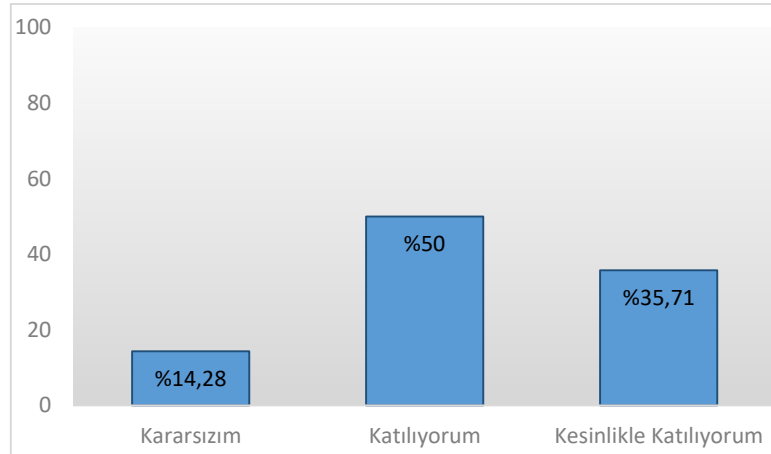
3. Bu ders, aşağıdaki program çıktılarının kazandırılmasında ne kadar katkı sağlamaktadır? [Bireysel ve grup olarak alanı ile ilgili çalışmalarını disiplinli ve gerektiğinde sorumluluk alarak etkin yürütebilme]



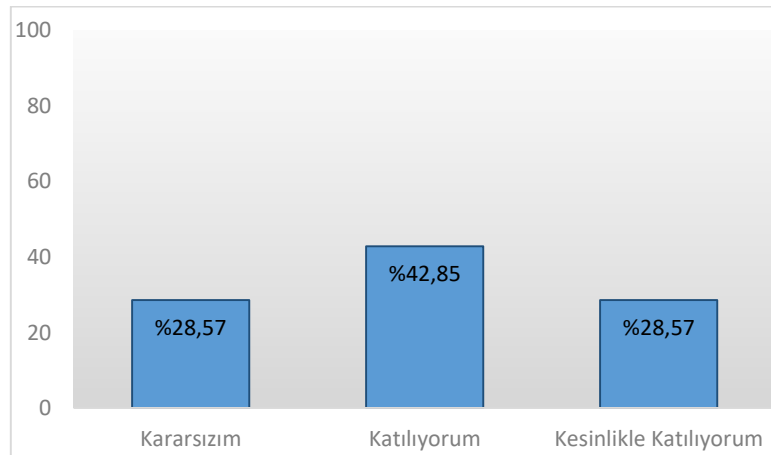
4. Bu ders, aşağıdaki program çıktılarının kazandırılmasında ne kadar katkı sağlamaktadır?  
[Sanat Tarihi ve uygulama alanlarındaki problemleri çözmek için bilişim teknolojilerini etkin olarak kullanabilme]



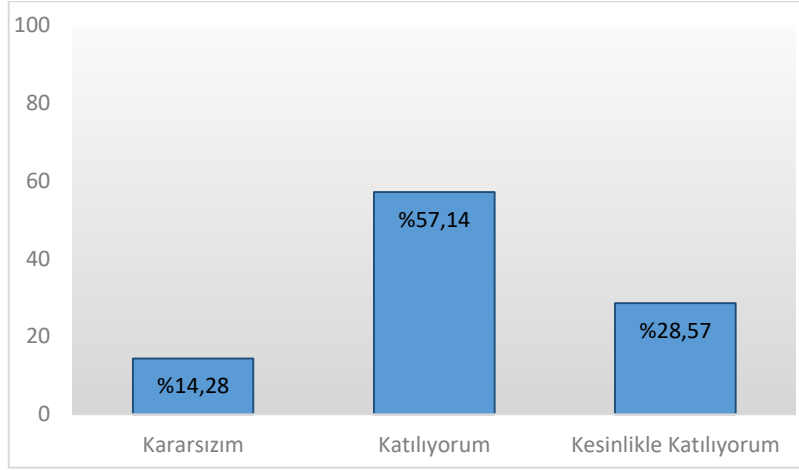
5. Bu ders, aşağıdaki program çıktılarının kazandırılmasında ne kadar katkı sağlamaktadır?  
[Sanat Tarihi ile ilgili araştırmalarda ve faaliyetlerde bilimsel, kültürel, toplumsal ve mesleki etik değerlere uygun hareket etme becerisi]



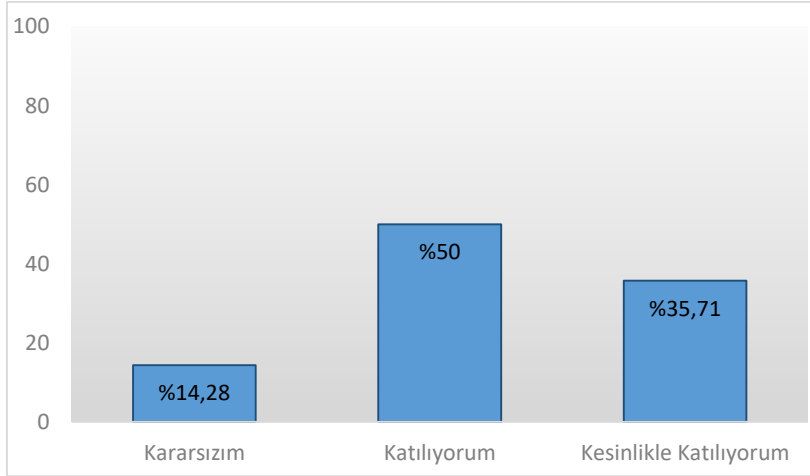
6. Bu ders, aşağıdaki program çıktılarının kazandırılmasında ne kadar katkı sağlamaktadır?  
[Alanı ile ilgili bilgiye ulaşabilecek ve problemleri çözebilecek düzeyde yabancı dil öğrenebilme]



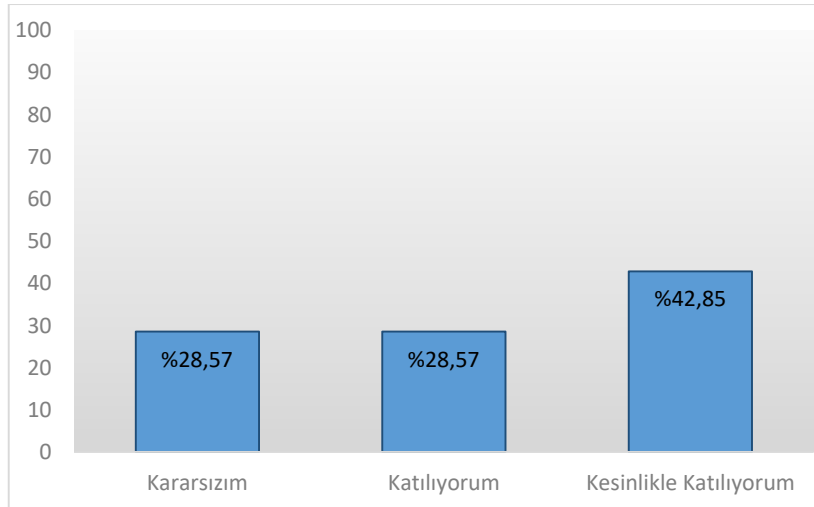
7. Bu ders, aşağıdaki program çıktılarının kazandırılmasında ne kadar katkı sağlamaktadır?  
[Sosyal ve toplumsal problemleri fark etme ve çözüm geliştirebilme]



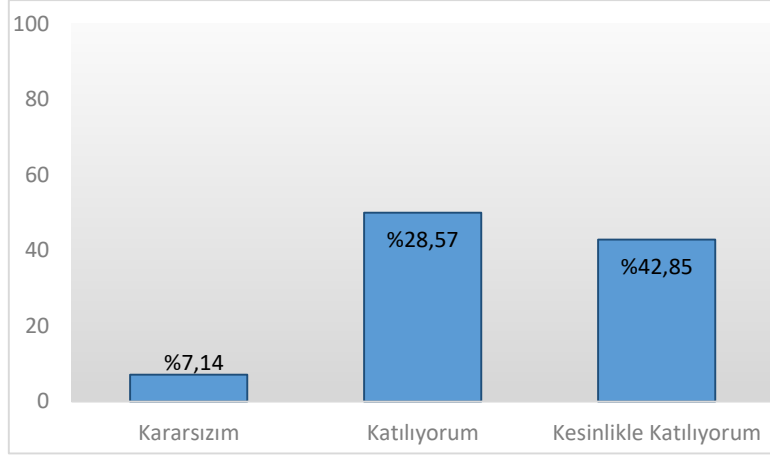
8. Bu ders, aşağıdaki program çıktılarının kazandırılmasında ne kadar katkı sağlamaktadır?  
[İlgi duyduğu alanda kendini geliştirebilme]



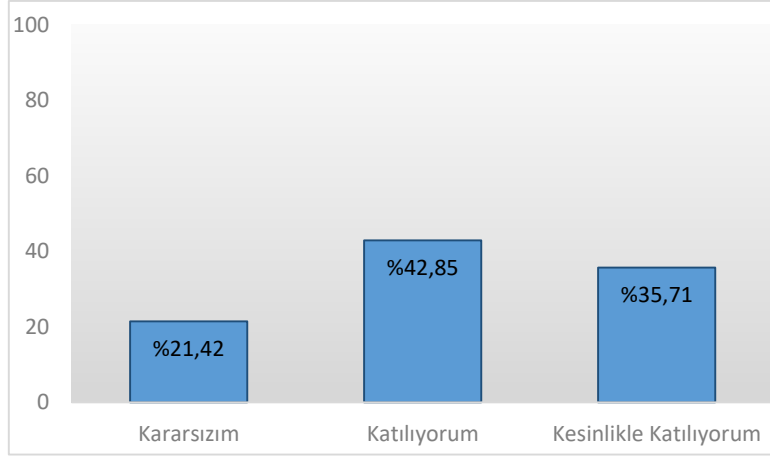
9. Dersin sorumlusu ile ilgili olarak [Derse hazırlıklı gelir.]



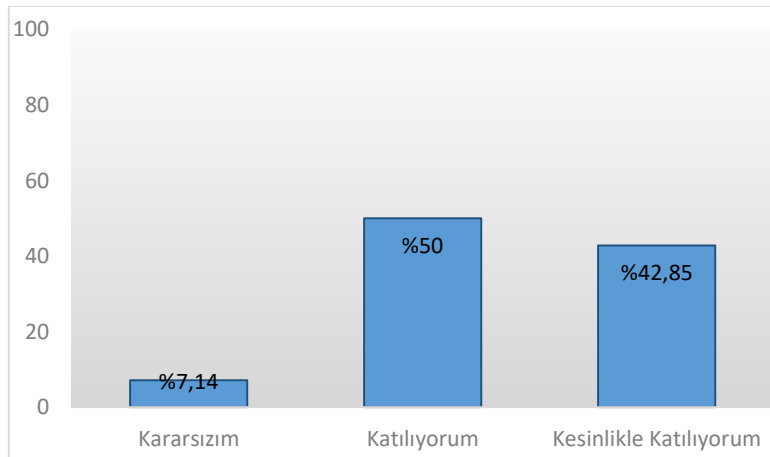
**10. Dersin sorumlusu ile ilgili olarak [Ders zamanını etkin kullanır.]**



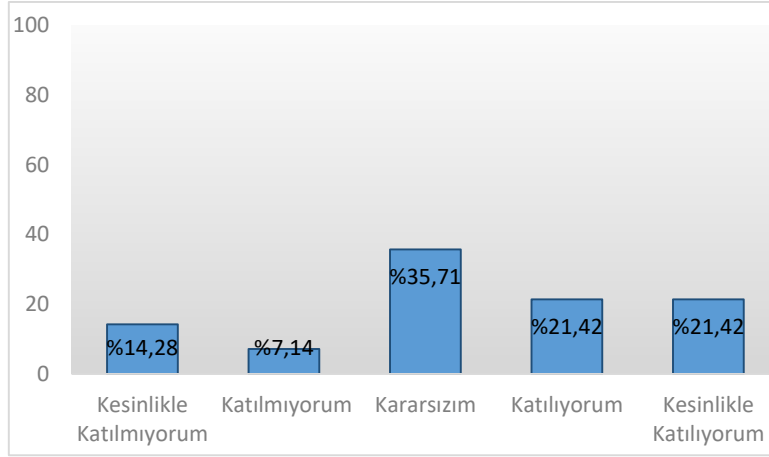
**11. Dersin sorumlusu ile ilgili olarak [Anlattığı konuya hâkimdir.]**



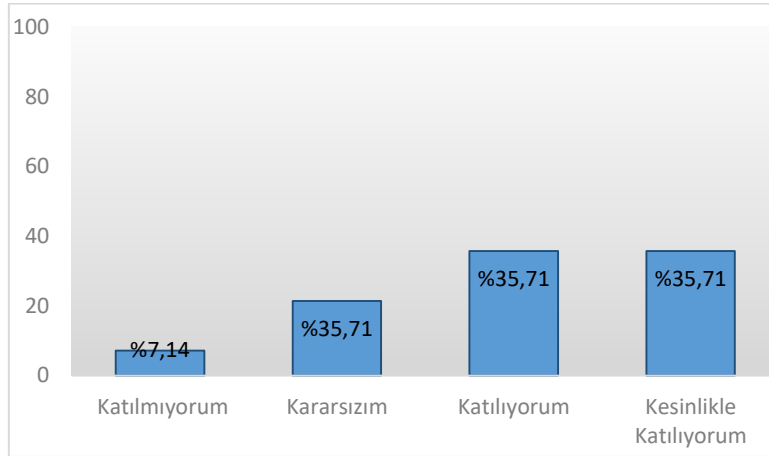
**12. Dersin sorumlusu ile ilgili olarak [Dersi öğretmekte başarılıdır.]**



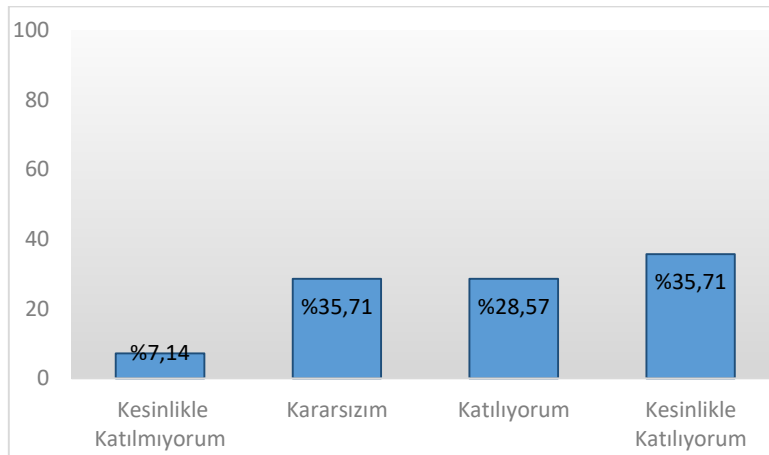
**13. Dersin sorumlusu ile ilgili olarak [Dersi yüzeysel olarak işler.]**



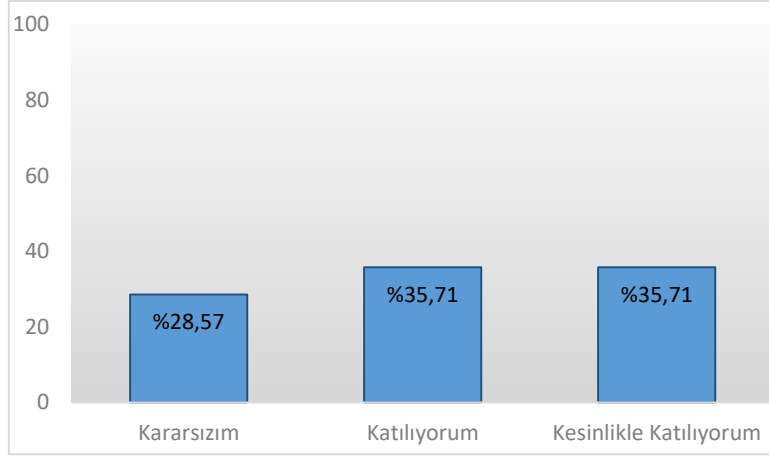
**14. Dersin sorumlusu ile ilgili olarak [Öğrencilere karşı olumludur.]**



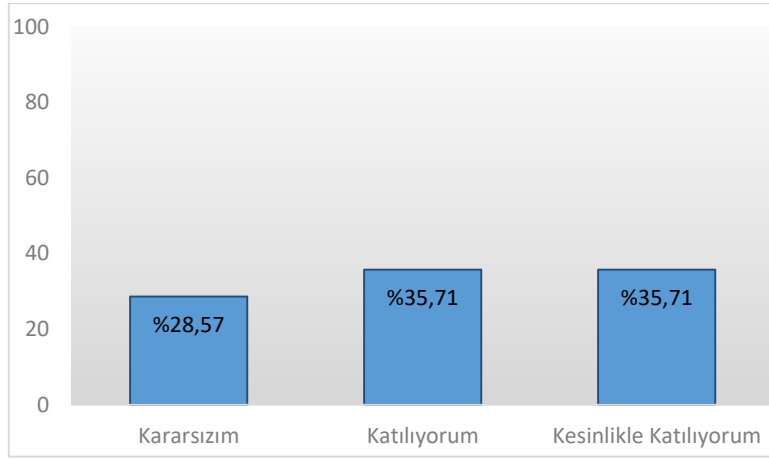
**15. Dersin sorumlusu ile ilgili olarak [Öğrenciler arasında ayırım yapmaz.]**



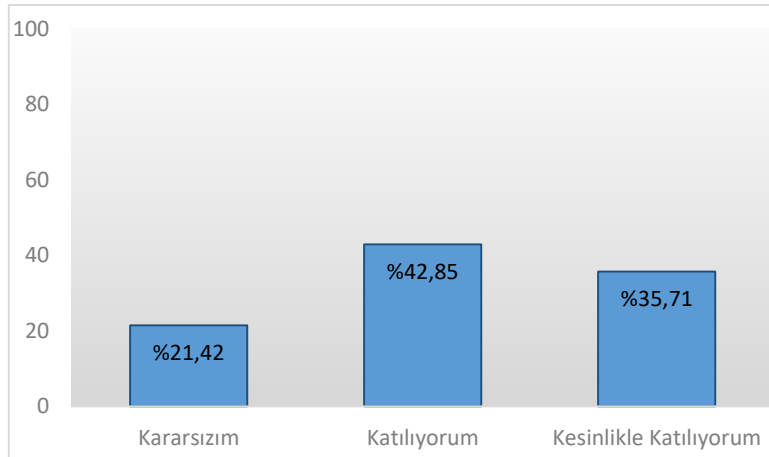
**16. Dersin sorumlusu ile ilgili olarak**  
[Ders saatleri dışında, dersle ilgili olarak öğrenciye zaman ayırır.]



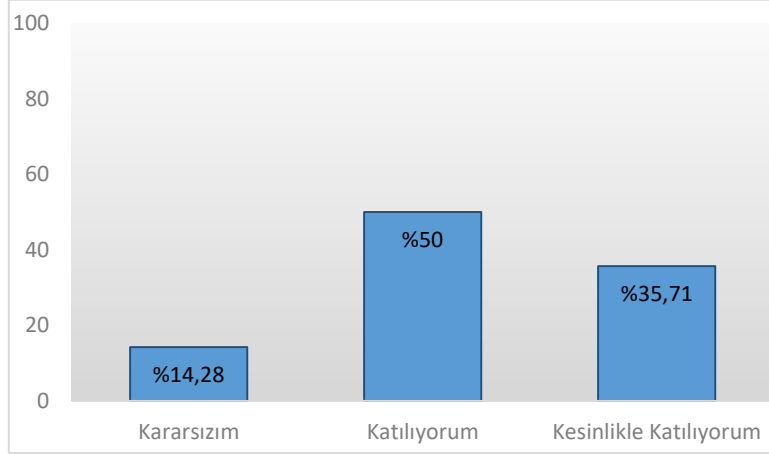
**17. Dersin sorumlusu ile ilgili olarak**  
[Sınav kâğıdımı incelemek için çekinmeden odasına gidebilirim.]



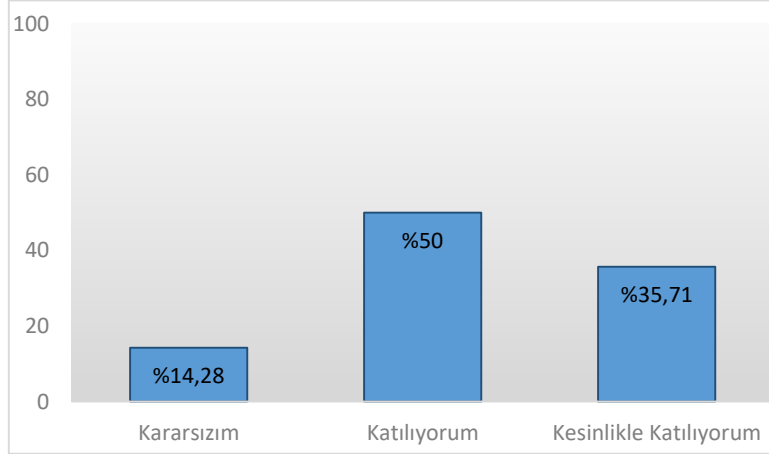
**18. Dersin sorumlusu ile ilgili olarak**  
[Ders sırasında çekinmeden soru sorabilirim.]



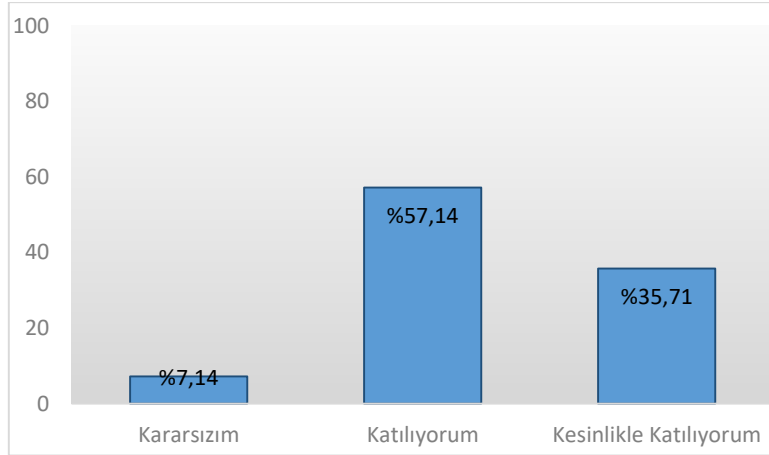
**19. Ders ile ilgili olarak**  
[Dönem başında dersin hedefi, içeriği ve öğrencilerden beklentiler açıklandı]



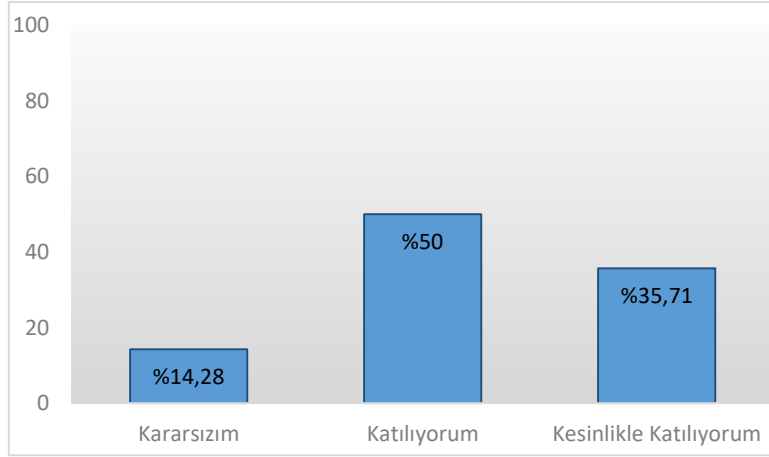
**20. Ders ile ilgili olarak** [Ders ile ilgili kaynaklar tanıtıldı]



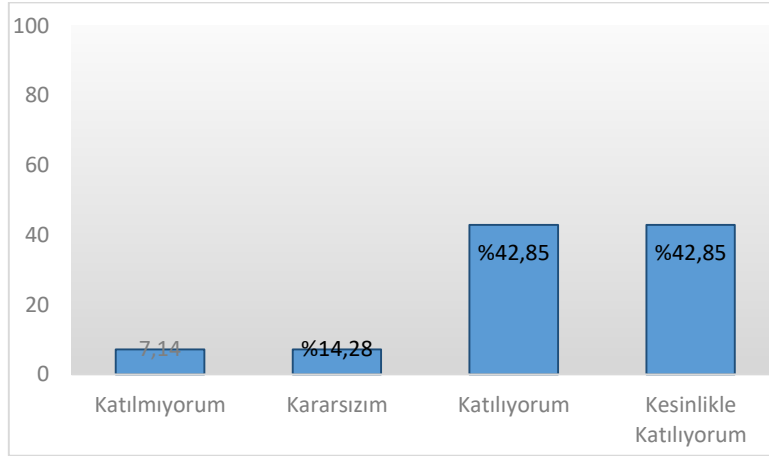
**21. Ders ile ilgili olarak** [Ders kapsamındaki konular işlendi]



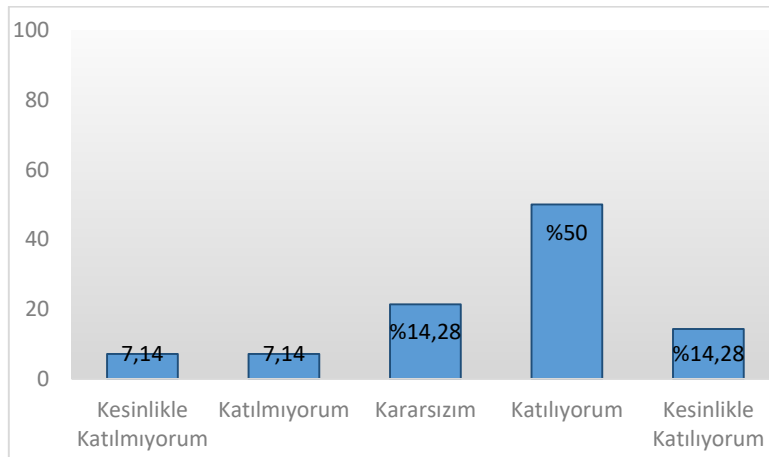
**22.Ders ile ilgili olarak [Anlatılan konuların düzeyi bana uygundu]**



**23.Ders ile ilgili olarak**  
[Bu ders mesleğimde kullanabileceğim önemli bilgi ve becerileri kazandırdı.]

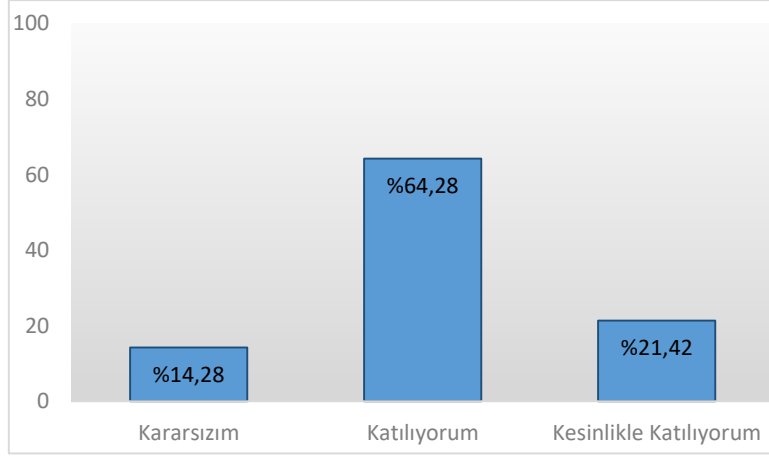


**24.Değerlendirme [Sorular daha sonra tartışıldı ve yanıtlandı]**

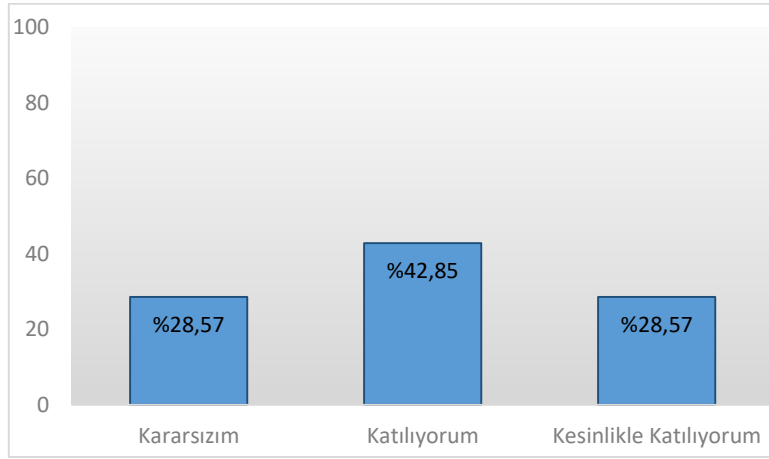




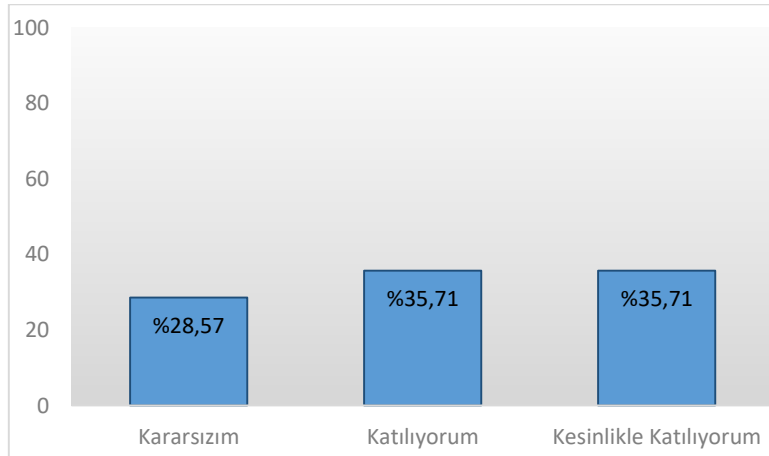
**25.Değerlendirme [Sorular bilgi düzeyimi ölçmekteydi]**



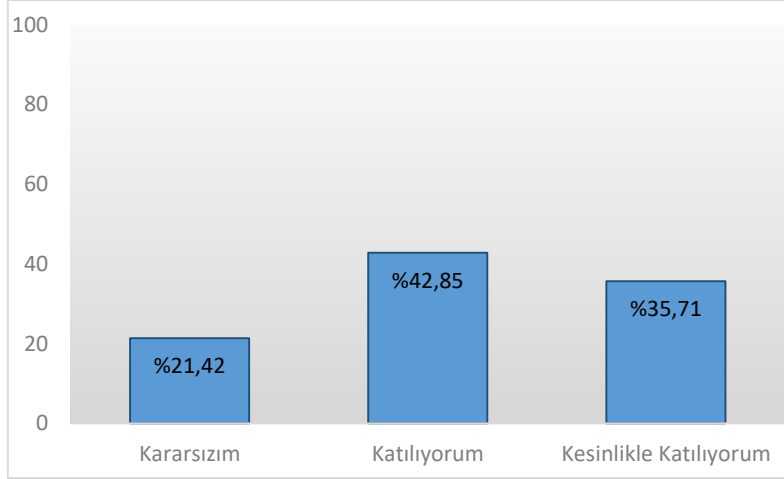
**26.Değerlendirme [Sınav sonuçları adil bir şekilde puanlandı.]**



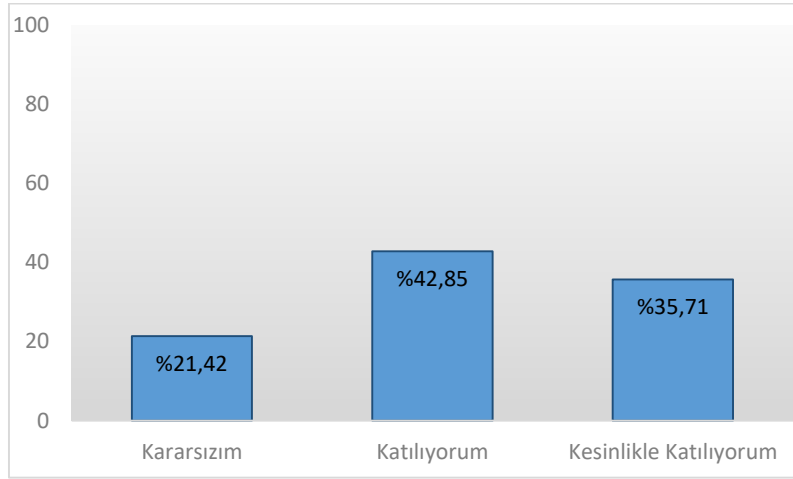
**27.Görevli Araştırma Görevlisi Hakkında [Derse hazırlıklı gelir.]**



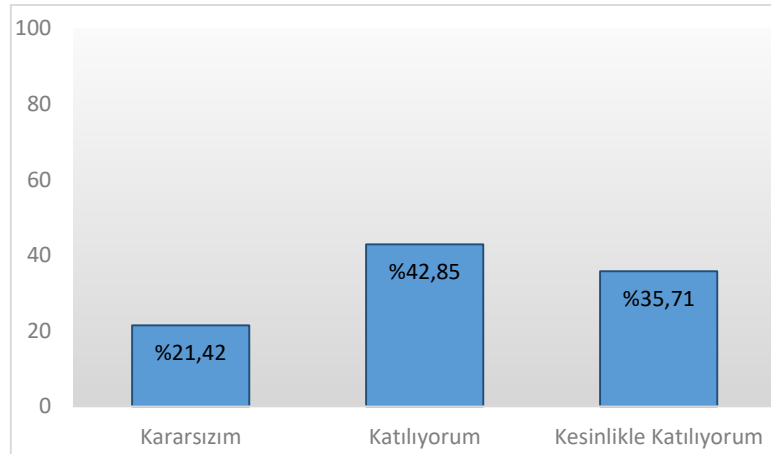
**28. Görevli Araştırma Görevlisi Hakkında [Ders zamanını etkin kullanır.]**



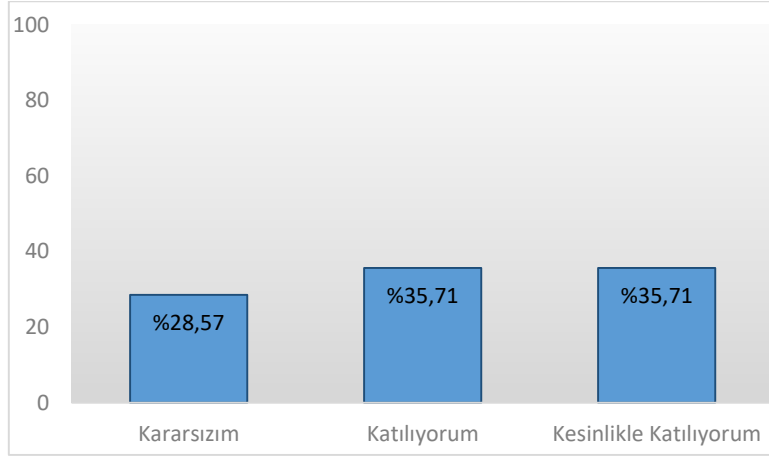
**29. Görevli Araştırma Görevlisi Hakkında [Anlattığı konuya hâkimdir.]**



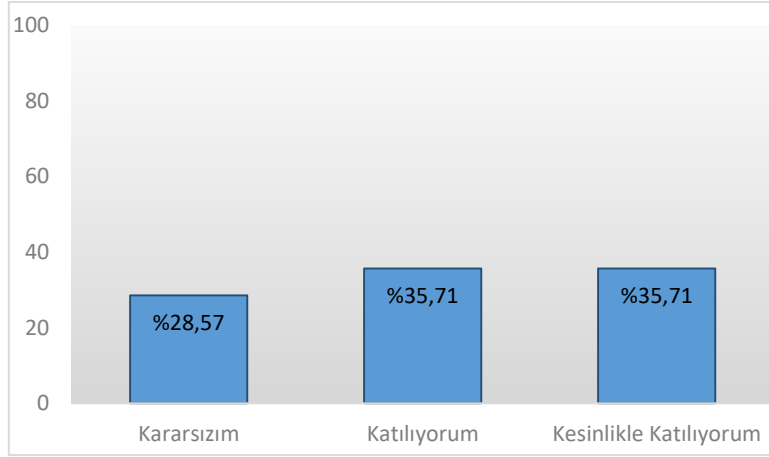
**30. Görevli Araştırma Görevlisi Hakkında [Dersi öğretmekte başarılıdır.]**



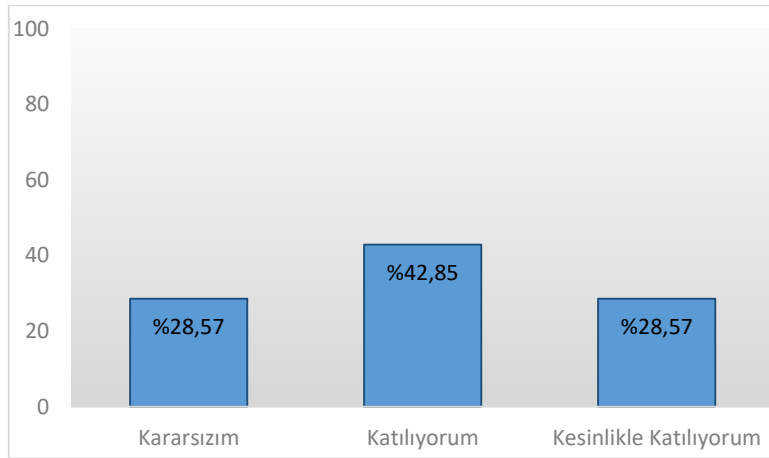
**31. Görevli Araştırma Görevlisi Hakkında [Öğrencilere karşı olumludur.]**



**32. Görevli Araştırma Görevlisi Hakkında [Öğrenciler arasında ayırım yapmaz.]**



**33. Görevli Araştırma Görevlisi Hakkında [Ders saatleri dışında, dersle ilgili olarak öğrenciye zaman ayırır.]**



**34.Görevli Araştırma Görevlisi Hakkında**  
[Ders sırasında çekinmeden soru sorabilirim.]

